

ROMA DÄMM-SYSTEME

Brandschutz, Schallschutz und Wärmedämmung

Schnellbau-Dämmpaneel
Typ FP, FV und AFP Akustik



DAMIT ALLES PASST. **ROMA**

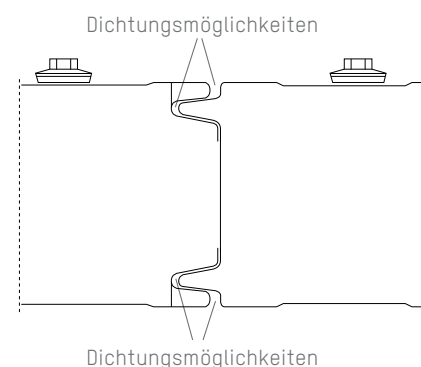
ROMA Schnellbau-Dämmpaneel

Typ FP und Typ FP eco



Deckschichten	bandverzinktes Stahlblech mit organischer Kunststoffbeschichtung, weitere Deckschichten auf Anfrage lieferbar
Oberflächenausführung	Standard: Außen- und Innenseite liniert (58 mm)
Dämmkern	Mineralfaser, nicht brennbar (A1), steggerichtet, wasserabweisend
Raumgewicht	Paneel FP: 120 kg/m ³ ; Paneel FP eco: 90 kg/m ³
Brandklassifizierung	Euro-Class A2-s1, d0 nach EN 13501-1; FM Approval (4880, 4881, 4882)
Feuerwiderstand	Zulassung Z-19.52-2187 vom DIBT Berlin - siehe Brandschutzmatrix
Zulassung	ABg Z-10.49-836 bzw. ABg Z-10.49-837 vom DIBT Berlin, EN14509 (CE-Kennzeichnung)
Systemmaße	Elementbreite 1.170 mm; Rasterbreite 1.150 mm
Fertigungslängen	bis 16 m, je nach Paneeldicke
Fertigungstoleranzen	nach EN 14509
Schalldämmung	FP ca. 31 dB und FP eco ca. 32 dB bei allen Paneeldicken
Statik	gemäß Belastungstabellen

Doppelseitige Nut und Feder für hohe Dichtigkeit



Paneel-Typ		FP060	FP080	FP100	FP120	FP140	FP150	FP170	FP200	FP240	
Raumgewicht	kg/m ³	120									
Paneeldicke	mm	60	80	100	120	140	150	170	200	240	
Deckschichten außen	mm	0,6	0,6	0,6	0,6	0,6	0,6	0,6	0,6	0,6	
Deckschichten innen	mm	0,5	0,5	0,5	0,5	0,5	0,5	0,5	0,5	0,5	
Paneelgewicht ca.	kg/m ²	16,5	18,9	21,3	23,7	26,1	27,4	29,7	33,3	38,1	
U-Wert nach EN 14509 mit Fuge	W/(m ² ·K)	0,736	0,550	0,441	0,368	0,317	0,296	0,261	0,222	0,186	
Paneel-Typ		FP eco 060	FP eco 080	FP eco 100	FP eco 120	FP eco 140	FP eco 150	FP eco 170	FP eco 200	FP eco 240	
Raumgewicht	kg/m ³	90									
Paneelgewicht ca.	kg/m ²	14,7	16,5	18,3	20,1	21,9	22,8	24,6	27,3	30,9	
U-Wert nach EN 14509 mit Fuge	W/(m ² ·K)	0,648	0,482	0,386	0,322	0,276	0,258	0,228	0,194	0,162	

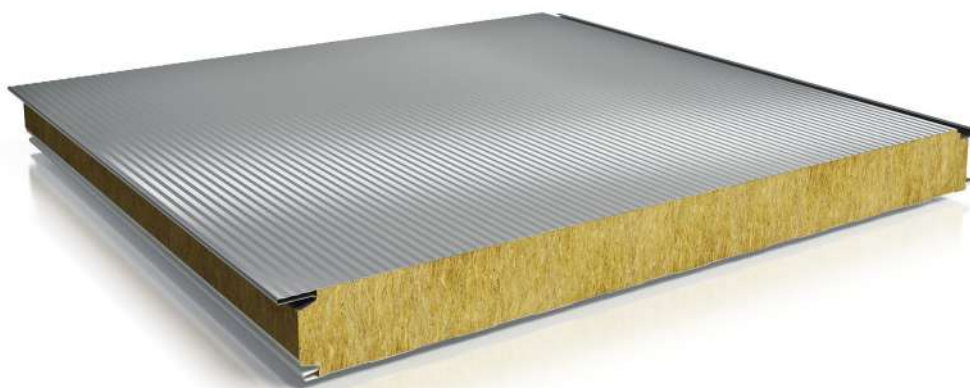
Oberflächen

Die Oberflächen der Mineralwoll-Paneele sind mit den Oberflächen der bekannten ROMA PIR-Sandwichpaneele kombinierbar. Beide Paneel-Typen können sowohl horizontal als auch vertikal verlegt werden. Als Bauherr erweitern sich damit Ihre Möglichkeiten: Denn so können Sie Objekte realisieren, bei denen zwei verschiedene Dämmpaneel-Typen miteinander verbaut werden und die Fassadenoberfläche trotzdem eine einheitliche Optik aufweisen soll. Unser breites Material- und Farbspektrum bietet Ihnen hierbei ein Maximum an Gestaltungsmöglichkeiten.

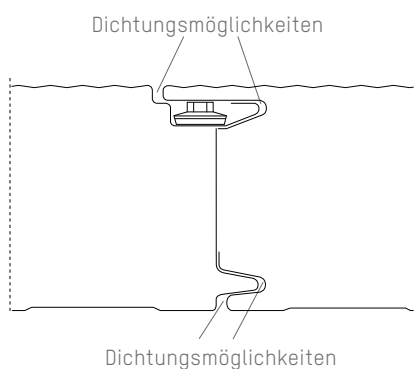


Ausführung L

ROMA Schnellbau-Dämmpaneel, Typ FV und Typ FV eco



Verdeckte Befestigung als Gestaltungselement



Vier verschiedene Oberflächenprofilierungen stehen zur Verfügung:

M = mikroliniert E = eben
L = liniert W = w-liniert



Ausführung M



Ausführung E



Ausführung W

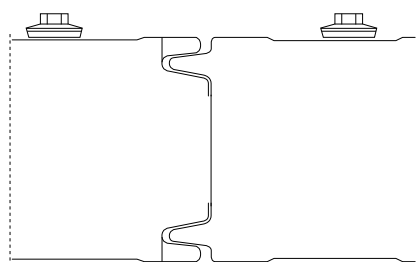
Deckschichten	bandverzinktes Stahlblech mit organischer Kunststoffbeschichtung, weitere Deckschichten auf Anfrage lieferbar
Oberflächenausführung	Standard: Außenseite mikroliniert (14 mm), Innenseite liniert (55 mm)
Dämmkern	Mineralfaser, nicht brennbar (A1), steggerichtet, wasserabweisend
Raumgewicht	Paneel FV: 120 kg/m ³ , Paneel FV eco: 90 kg/m ³
Brandklassifizierung	Euro-Class A2-s1, d0 nach EN 13501-1; FM Approval (4880, 4881, 4882)
Feuerwiderstand	Zulassung Z-19.52-2187 vom DIBT Berlin - siehe Brandschutzmatrix
Zulassung	ABg Z-10.49-836 bzw. ABg Z-10.49-837 vom DIBT Berlin, EN14509 (CE-Kennzeichnung)
Systemmaße	Elementbreite 1.043 mm; Rasterbreite 1.000 mm
Fertigungslängen	bis 16 m, je nach Paneeldicke
Fertigungstoleranzen	nach EN 14509
Schalldämmung	FV ca. 31 dB und FV eco ca. 32 dB bei allen Paneeldicken
Statik	gemäß Belastungstabellen

Paneel-Typ		FV060	FV080	FV100	FV120	FV140	FV150	FV170	FV200	FV240
Raumgewicht	kg/m ³	120								
Paneeldicke	mm	60	80	100	120	140	150	170	200	240
Deckschichten außen	mm	0,6	0,6	0,6	0,6	0,6	0,6	0,6	0,6	0,6
Deckschichten innen	mm	0,5	0,5	0,5	0,5	0,5	0,5	0,5	0,5	0,5
Paneelgewicht ca.	kg/m ²	16,8	19,2	21,6	24,0	26,4	27,4	30,0	33,6	38,4
U-Wert nach EN 14509 mit Fuge	W/(m ² ·K)	0,861	0,585	0,459	0,380	0,325	0,303	0,267	0,227	0,190
Paneel-Typ		FV eco 060	FV eco 080	FV eco 100	FV eco 120	FV eco 140	FV eco 150	FV eco 170	FV eco 200	FV eco 240
Raumgewicht	kg/m ³	90								
Paneelgewicht ca.	kg/m ²	15,0	16,8	18,6	20,4	22,2	23,1	24,9	27,6	31,2
U-Wert nach EN 14509 mit Fuge	W/(m ² ·K)	0,758	0,513	0,402	0,332	0,284	0,265	0,233	0,197	0,165

ROMA Schnellbau-Akustikpaneel, Typ AFP und Typ AFP eco



Akustikpaneel zur Innenanwendung



Die Oberflächenprofilierungen liniert, eben und Lochblech stehen zur Verfügung.

LB = Lochblech

Die ideale Oberfläche zur Verbesserung der Raumakustik – dank Rundlochung und Dämmkern aus Mineralwolle:



Ausführung LB

Deckschichten	bandverzinktes Stahlblech mit organischer Kunststoffbeschichtung, weitere Deckschichten auf Anfrage lieferbar
Oberflächenausführung	Standard: innen eben gelocht, Außenseite liniert (58mm) Optional: beidseitig eben gelocht
Lochanteil	Lochanteil 30 %, Lochdurchmesser 4mm
Dämmkern	Mineralfaser, nicht brennbar (A1), steggerichtet, wasserabweisend
Raumgewicht	Paneel AFP: 120 kg/m ³ ; Paneel AFP eco: 90 kg/m ³
Brandklassifizierung	Euro-Class A2-s1, d0 nach EN 13501-1
Bewerter Schallabsorptionsgrad	LW = 1,00 Schallabsorberklasse A (Bewertung nach ISO 11654)
Systemmaße	Elementbreite 1.170 mm; Rasterbreite 1.150 mm
Fertigungslängen	bis 16m, je nach Paneeldicke
Fertigungstoleranzen	nach EN 14509
Schalldämmung	ca. 34dB bei allen Paneeldicken

Paneel-Typ		AFP060	AFP080	AFP100	AFP120	AFP140	AFP150	AFP170	AFP200	AFP240
Raumgewicht	kg/m ³	120								
Paneeldicke	mm	60	80	100	120	140	150	170	200	240
Deckschichten außen	mm	0,5	0,5	0,5	0,5	0,5	0,5	0,5	0,5	0,5
innen	mm	0,6	0,6	0,6	0,6	0,6	0,6	0,6	0,6	0,6
Paneelgewicht ca.	kg/m ²	16,5	18,9	21,3	23,7	26,1	27,4	29,7	33,3	38,1
U-Wert nach EN 14509 mit Fuge	W/(m ² ·K)	0,736	0,550	0,441	0,368	0,317	0,296	0,261	0,222	0,186
Paneel-Typ		AFP eco 060	AFP eco 080	AFP eco 100	AFP eco 120	AFP eco 140	AFP eco 150	AFP eco 170	AFP eco 200	AFP eco 240
Raumgewicht	kg/m ³	90								
Paneelgewicht ca.	kg/m ²	14,7	16,5	18,3	20,1	21,9	22,8	24,6	27,3	30,9
U-Wert nach EN 14509 mit Fuge	W/(m ² ·K)	0,648	0,482	0,386	0,322	0,276	0,258	0,228	0,194	0,162

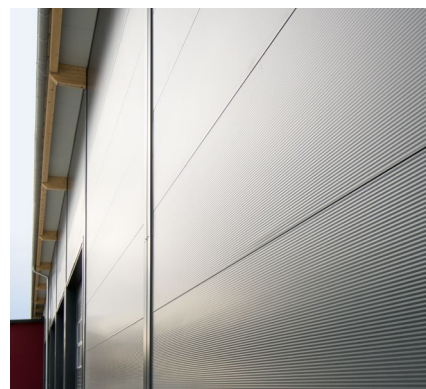
ROMA Brandschutzmatrix

Paneel		Brandverhalten*	Zulassung Z-19.52-2187				VKF	Klassifizierungsbericht	FM Approval*
Stärke ab	Deckschale	A2-s1, d0	EI 30	EI 60	EI 90	EI 120	{Schweiz}	{EU}	4880
Vertikal:									
FP 060	0,6/0,5	✓	-	-	-	-	EI 30 mit 4 m	EI 45 mit 4 m	✓
FP 080	0,6/0,5	✓	-	-	-	-	EI 90 mit 4 m	EI 90 mit 4 m	✓
FP 100	0,6/0,6	✓	4 m	4 m	3 m	-	EI 120 mit 4 m	EI 120 mit 4 m	✓
FP 120	0,6/0,6	✓	6 m	6 m	5 m	-	EI 90 mit 5 m	EI 90 mit 5 m	✓
FV 120	0,6/0,6	✓	5 m	5 m	5 m	-	EI 90 mit 5 m	EI 90 mit 5 m	✓
Horizontal:									
FP 120	0,6/0,6	✓	6 m	6 m	6 m	-	EI 90 mit 7 m	EI 90 mit 7 m	✓
FV 100	0,6/0,6	✓	-	-	-	-	in Bearbeitung	EI 60 mit 5 m	✓
FV 120	0,6/0,6	✓	5 m	5 m	5 m	4 m		EI 120 mit 5 m	✓
Dach:			REI 30	REI 60	REI 90				
FD 142	0,6/0,6	✓	4 m	4 m	3 m	-	REI 90 mit 2 m	REI 90 mit 3 m RE 120 mit 2 m	✓
FP eco, FV eco, FD eco (alle Stärken)	alle	✓	-	-	-	-	-	-	✓
AFP, AFP eco (alle Stärken)	alle	✓	-	-	-	-	-	-	-

*unabhängig von den Paneelstärken bzw. Deckschichten

Bemerkung: Längsfugenausbildung gem. Prüf- bzw. Klassifizierungsbericht beachten.

Anwendungsbeispiele



ROMA Schnellbau- Dämmpaneel für Brandschutz, Schallschutz und Wärmedämmung



Modernste Produktionsanlagen ermöglichen ROMA die Herstellung hochwertiger Dämmpaneele, die bei Wand- und Fassadensystemen für zuverlässigen Brandschutz sorgen. Bauherren und Planern stehen unterschiedliche Paneelverbindungsstypen mit jeweils zwei verschiedenen Rohdichten zur Verfügung. So finden Sie bei ROMA für jeden Einsatzzweck eine maßgeschneiderte Lösung.

FP und FV Paneele mit Mineralwolldämmkern mit 120 kg/m³

Dank unseres speziellen Dämmkerns erreichen die ROMA Paneele FP und FV bestmögliche Werte hinsichtlich des Feuerwiderstands. Das Produkt ist nicht brennbar und liefert auch bei einem voll entwickelten Brand keinen wesentlichen Anteil zum Brandanstieg. Auch die Stützweiten können sich sehen lassen: Bei Feuerwiderstandsklasse EI 90 ist eine Stützweite von bis zu sechs Metern bei horizontaler Verlegung ohne Höhenbegrenzung möglich. Kurz: Mit den ROMA Paneelen FP und FV schützen Sie Ihr Gebäude wirksam gegen Feuer.

- Baustoffklasse A2-s1, d0 nach DIN EN 13501-1
- Dämmkern A1
- marktübliches Raumgewicht
- sehr gute statische Eigenschaften

FP eco, FV eco und AFP eco Wandpaneele mit Mineralwolldämmkern mit 90 kg/m³

Mit der Variante eco bieten wir Ihnen ein Produkt mit niedrigerem Raumgewicht der Mineralwolldämmung. Die optimale Lösung für alle, die ein nichtbrennbares Element brauchen. Durch das reduzierte Raumgewicht und das damit einhergehende leichtere Gesamtgewicht wird die Montage und das Handling Ihrer ROMA Sandwichpaneele noch einfacher. Ein weiterer wichtiger Faktor, der für den Einsatz der eco Paneele spricht, ist der bessere Dämmwert und Schalldurchgangswert. Steigende Rohstoffpreise machen das Bauen teuer, und sowohl Verleger als auch Planer stehen oft unter enormem Preisdruck. Das vergleichsweise preisgünstige ROMA eco Paneel ist hier die optimale Lösung.

- Baustoffklasse A2-s1, d0 nach DIN EN 13501-1
- Dämmkern A1
- niedrigeres Gewicht erleichtert die Montage
- kostengünstigere Variante
- besserer U-Wert

MW-Akustikpaneel Typ AFP

Zur Schallabsorption und zur Verbesserung der Raumakustik ist das ROMA MW-Akustikpaneel Typ AFP mit einem Dämmkern aus Mineralwolle und gelochtem Stahlblech optimal. Zwischen Mineralwolle und Lochblech ist ein schwarzes Vlies eingearbeitet, das als Rieselschutz dient. Mit dem AFP erreicht ROMA die höchste Schallabsorberklasse A.

- Baustoffklasse A2-s1, d0 nach DIN EN 13501-1
- Dämmkern A1
- Schallabsorberklasse A und bewerteter Schallabsorptionsgrad $\alpha_W = 1,0$ (nach ISO 11654)
- Schalldämmmaß: bis 34 dB
- einseitig- bzw. beidseitig perforiert
- zwei verschiedene Raumgewichte lieferbar



Weitere Informationen zu unseren Produkten erhalten Sie auf unserer Website:
www.romakowski.com

Romakowski GmbH & Co. KG
Herdweg 31
86647 Buttenwiesen
Telefon +49 (0) 8274.999-0
Fax +49 (0) 8274.999-150
info@romakowski.com