

ROMA DÄMM-SYSTEME

Brandschutz, Schallschutz und Wärmedämmung

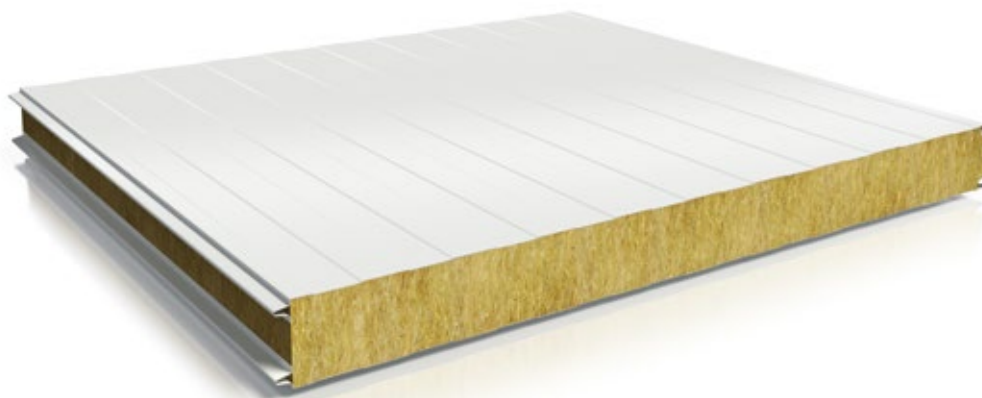
Schnellbau-Dämmpaneel
Typ FP, FV und AFP Akustik



DAMIT ALLES PASST. **ROMA**

ROMA Schnellbau-Dämmpaneel

Typ FP und Typ FP+

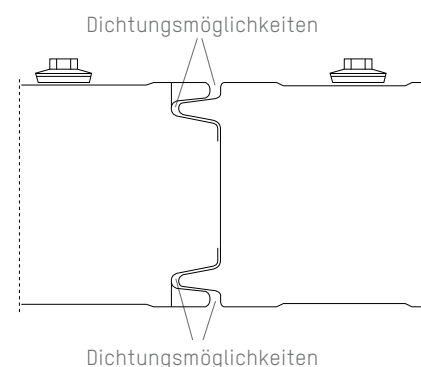


Deckschichten	bandverzinktes Stahlblech mit organischer Kunststoffbeschichtung, weitere Deckschichten auf Anfrage lieferbar
Oberflächenausführung	Standard: Außen- und Innenseite liniert (58 mm)
Dämmkern	Mineralfaser, nicht brennbar (A1), steggerichtet, wasserabweisend
Raumgewicht	Paneel FP: 100 kg/m ³ ; Paneel FP+: 135 kg/m ³
Brandklassifizierung	Euro-Class A2-s1, d0 nach EN 13501-1; FM Approval (4880, 4881, 4882)
Feuerwiderstand* gem. Klassifizierungsbericht	FP060-EI45; FP080-EI90; FP100-EI120 (vertikal) nach EN 13501-2
Feuerwiderstand D	FP100-EI30; FP100-EI60 (vert.); FP100-EI90 (vert.) nach EN 13501-2
Zulassung	ABg Z-10.49-511 und Z-19.52-2187 (Feuerwiderstand) vom DIBt Berlin, EN 14509 (CE-Kennzeichnung)
Systemmaße	Elementbreite 1.170 mm; Rasterbreite 1.150 mm
Fertigungslängen	bis 15 m, je nach Paneeldicke
Fertigungstoleranzen	nach EN 14509
Schalldämmung	FP ca. 31 dB und FP+ ca. 32 dB bei allen Paneeldicken
Statik	gemäß Belastungstabellen

Paneel-Typ		FP060	FP080	FP100	FP120	FP140	FP150	FP170	FP200	FP240	
Raumgewicht	kg/m ³	100									
Paneeldicke	mm	60	80	100	120	140	150	170	200	240	
Deckschichtdicken	außen	mm	0,6	0,6	0,6	0,6	0,6	0,6	0,6	0,6	
	innen	mm	0,5	0,5	0,5	0,5	0,5	0,5	0,5	0,5	
Paneelgewicht ca.	kg/m ²	15,3	17,3	19,3	21,3	23,3	24,3	26,3	29,3	33,3	
U-Wert nach EN 14509 mit Fuge	W/(m ² ·K)	0,693	0,516	0,413	0,345	0,297	0,277	0,245	0,208	0,174	

Paneel-Typ		FP+060	FP+080	FP+100	FP+120	FP+140	FP+150	FP+170	FP+200	FP+240	
Raumgewicht	kg/m ³	135									
Paneelgewicht ca.	kg/m ²	17,4	20,1	22,8	25,5	28,2	29,6	32,2	36,3	41,7	
U-Wert nach EN 14509 mit Fuge	W/(m ² ·K)	0,751	0,561	0,450	0,376	0,323	0,302	0,267	0,227	0,190	

Doppelseitige Nut und Feder für hohe Dichtigkeit



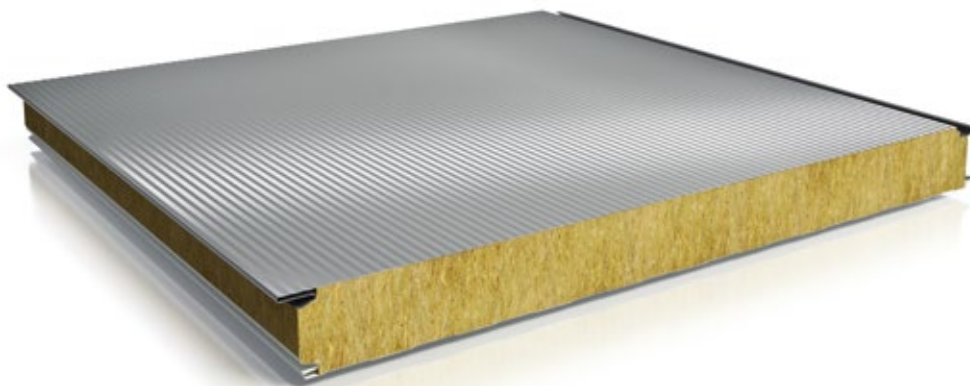
Oberflächen

Die Oberflächen der Mineralwoll-Paneele sind mit den Oberflächen der bekannten ROMA PIR-Sandwichpaneele kombinierbar. Beide Paneel-Typen können sowohl horizontal als auch vertikal verlegt werden. Als Bauherr erweitern sich damit Ihre Möglichkeiten: Denn so können Sie Objekte realisieren, bei denen zwei verschiedene Dämmpaneel-Typen miteinander verbaut werden und die Fassadenoberfläche trotzdem eine einheitliche Optik aufweisen soll. Unser breites Material- und Farbspektrum bietet Ihnen hierbei ein Maximum an Gestaltungsmöglichkeiten.

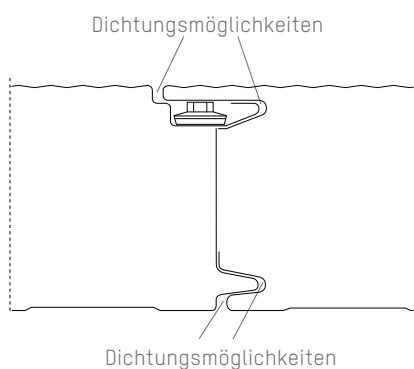


Ausführung L

ROMA Schnellbau-Dämmpaneel, Typ FV und Typ FV+



Verdeckte Befestigung als Gestaltungselement



Vier verschiedene Oberflächenprofilierungen stehen zur Verfügung:

M = mikroliniert E = eben
L = liniert W = w-liniert



Ausführung M



Ausführung E



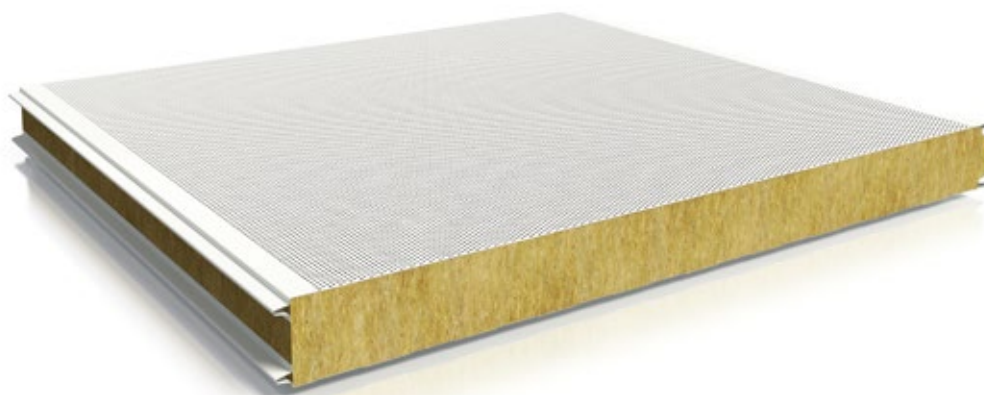
Ausführung W

Deckschichten	bandverzinktes Stahlblech mit organischer Kunststoffbeschichtung, weitere Deckschichten auf Anfrage lieferbar
Oberflächenausführung	Standard: Außenseite mikroliniert (14 mm), Innenseite liniert (55 mm)
Dämmkern	Mineralfaser, nicht brennbar (A1), steggerichtet, wasserabweisend
Raumgewicht	Paneel FV: 100 kg/m ³ ; Paneel FV+: 135 kg/m ³
Brandklassifizierung	Euro-Class A2-s1, d0 nach EN 13501-1; FM Approval (4880, 4881, 4882)
Feuerwiderstand* gem. Klassifizierungsbericht	FV+060-EI30; FV+100-EI120 (vertikal) nach EN 13501-2
Zulassung	ABg Z-10.49-511 vom DIBt Berlin, EN 14509 (CE-Kennzeichnung)
Systemmaße	Elementbreite 1.043 mm; Rasterbreite 1.000 mm
Fertigungslängen	bis 15 m, je nach Paneeldicke
Fertigungstoleranzen	nach EN 14509
Schalldämmung	FV ca. 31 dB und FV+ ca. 32 dB bei allen Paneeldicken
Statik	gemäß Belastungstabellen

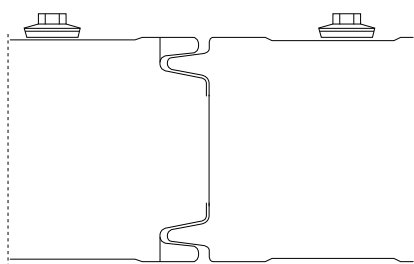
Paneel-Typ		FV060	FV080	FV100	FV120	FV140	FV150	FV170	FV200	FV240
Raumgewicht	kg/m ³	100								
Paneeldicke	mm	60	80	100	120	140	150	170	200	240
Deckschichtdicken	außen	mm	0,6	0,6	0,6	0,6	0,6	0,6	0,6	0,6
	innen	mm	0,5	0,5	0,5	0,5	0,5	0,5	0,5	0,5
Paneelgewicht ca.	kg/m ²	15,6	17,6	19,6	21,6	23,6	24,6	26,6	29,6	33,6
U-Wert nach EN 14509 mit Fuge	W/(m ² ·K)	0,798	0,544	0,427	0,354	0,303	0,282	0,248	0,211	0,175

Paneel-Typ		FV+060	FV+080	FV+100	FV+120	FV+140	FV+150	FV+170	FV+200	FV+240
Raumgewicht	kg/m ³	135								
Paneelgewicht ca.	kg/m ²	17,7	20,4	23,1	25,8	28,5	29,6	32,6	36,6	42,0
U-Wert nach EN 14509 mit Fuge	W/(m ² ·K)	0,865	0,591	0,465	0,385	0,330	0,308	0,271	0,230	0,191

ROMA Schnellbau-Akustikpaneel, Typ AFP und Typ AFP+



Akustikpaneel zur Innenanwendung



Die Oberflächenprofilierungen
liniert, eben und Lochblech stehen
zur Verfügung.

LB = Lochblech

Die ideale Oberfläche zur Verbesserung
der Raumakustik – dank Rundlochung
und Dämmkern aus Mineralwolle:



Ausführung LB

Deckschichten	bandverzinktes Stahlblech mit organischer Kunststoffbeschichtung, weitere Deckschichten auf Anfrage lieferbar
Oberflächenausführung	Standard: innen eben gelocht, Außenseite linert (58 mm)
Lochanteil	Lochanteil 30 %, Lochdurchmesser 4 mm
Dämmkern	Mineralfaser, nicht brennbar (A1), steggerichtet, wasserabweisend
Raumgewicht	Paneel AFP: 100 kg/m ³ ; Paneel AFP+: 135 kg/m ³
Brandklassifizierung	Euro-Class A2-s1, d0 nach EN 13501-1; FM Approval (4880, 4881, 4882)
Bewerter Schallabsorptionsgrad	LW = 1,00 Schallabsorberklasse A (Bewertung nach ISO 11654)
Systemmaße	Elementbreite 1.170 mm; Rasterbreite 1.150 mm
Fertigungslängen	bis 15m, je nach Paneeldicke
Fertigungstoleranzen	nach EN 14509
Schalldämmung	ca. 34 dB bei allen Paneeldicken
Statik	gemäß Belastungstabellen

Paneel-Typ		AFP060	AFP080	AFP100	AFP120	AFP140	AFP150	AFP170	AFP200	AFP240	
Raumgewicht	kg/m ³	100									
Paneeldicke	mm	60	80	100	120	140	150	170	200	240	
Deckschichtdicken	außen	mm	0,5	0,5	0,5	0,5	0,5	0,5	0,5	0,5	
	innen	mm	0,6	0,6	0,6	0,6	0,6	0,6	0,6	0,6	
Paneelgewicht ca.	kg/m ²	15,1	17,1	19,1	21,1	23,1	24,1	26,1	29,1	33,1	
U-Wert nach EN 14509 mit Fuge	W/(m ² ·K)	0,693	0,516	0,413	0,345	0,297	0,277	0,245	0,208	0,174	

Paneel-Typ		AFP+060	AFP+080	AFP+100	AFP+120	AFP+140	AFP+150	AFP+170	AFP+200	AFP+240	
Raumgewicht	kg/m ³	135									
Paneelgewicht ca.	kg/m ²	17,2	19,9	22,6	25,3	28,0	29,4	32,0	36,1	41,5	
U-Wert nach EN 14509 mit Fuge	W/(m ² ·K)	0,751	0,561	0,450	0,376	0,323	0,302	0,267	0,227	0,190	

Anwendungsbeispiele



MW-Wandpaneel Typ FP

Sicherheit geht vor. Gerade bei hohen Anforderungen an den Brandschutz bietet das ROMA MW-Wandpaneel Typ FP mit seinem nicht brennbaren Dämmkern aus Mineralwolle die perfekte Lösung. Ob als Außenwand oder beim Ausbau innerhalb eines Gebäudes: Die speziell entwickelte Fugengeometrie ermöglicht den Einbau von Dichtbändern und sorgt gleichzeitig für eine hohe Luft- und Schlagregendichtigkeit. Darüber hinaus sind die ROMA Sandwichelemente besonders leicht und effizient zu montieren.

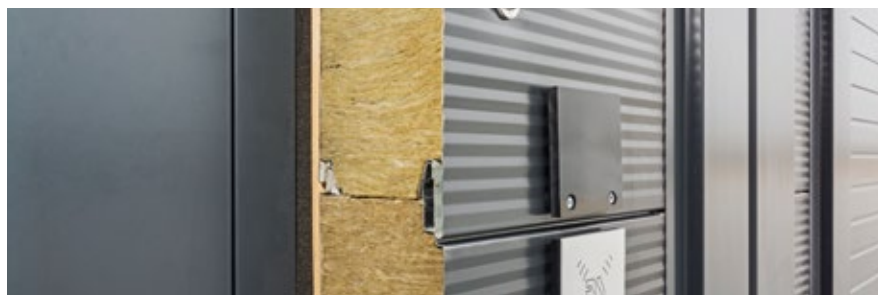
MW-Wandpaneel Typ FV

Ihre Architektur ist anspruchsvoll, die Brandschutzaufgaben sind es auch? Diese Anforderungen werden mit ROMA Dämmpaneelen Typ FV bestens erfüllt. Der nicht brennbare Dämmkern aus Mineralwolle steht in neun verschiedenen Stärken zur Verfügung. Und die große Auswahl an Materialien und Farbtönen bietet Ihnen noch viel mehr Möglichkeiten. Lassen Sie Ihren Ideen freien Lauf: Die filigrane Mikrolinierung und die verdeckte Befestigung der ROMA Paneele ermöglichen bei der Wand- und Fassadengestaltung ein Höchstmaß an Kreativität.

MW-Akustikpaneel Typ AFP

Zur Schallabsorption und zur Verbesserung der Raumakustik ist das ROMA MW-Akustikpaneel Typ AFP mit einem Dämmkern aus Mineralwolle und einseitig gelochtem Stahlblech die perfekte Lösung. Zwischen Mineralwolle und Lochblech ist ein schwarzes Glasfaservlies eingearbeitet, das als Rieselschutz dient. Das ROMA Akustikpaneel mindert die Schallübertragung von einer Schallquelle zu einem Empfänger. Bereits mit dem AFP060 erreicht ROMA die höchste Schallabsorberklasse A.

ROMA Schnellbau- Dämmpaneel für Brandschutz, Schallschutz und Wärmedämmung



Modernste Produktionsanlagen ermöglichen ROMA die Herstellung hochwertiger Dämmpaneele, die bei Wand- und Fassadensystemen für zuverlässigen Brandschutz sorgen.

ROMA Schnellbau-Dämmpaneele vom Typ FP und Typ FV sind Bauteile, deren Deckschalen mit Steinwolle schubfest verbunden sind. Steinwolle ist extrem hitzebeständig – sie widersteht Temperaturen von bis zu 1.000 °C.

Mit diesem speziellen Dämmkern erreichen die ROMA Paneele FP und FV bestmögliche Werte, die der Baustoffklasse nach EN 13501 A2-s1, d0 entsprechen. Diese Klassifizierung bedeutet: Das Produkt ist nicht brennbar und liefert auch bei einem voll entwickelten Brand keinen wesentlichen Anteil zum Brandanstieg. Kurz: Mit dem ROMA Paneel Typ FP und Typ FV schützen Sie Ihr Gebäude wirksam gegen Feuer.

Bauherren und Planern stehen zwei unterschiedliche Paneelverbindungstypen mit jeweils zwei verschiedenen Rohdichten zur Verfügung. So finden Sie bei ROMA für jeden Einsatzzweck eine maßgeschneiderte Lösung.

Mit den zusätzlichen Paneel-Typen FP+ und FV+ bieten wir Ihnen zwei Produktvarianten mit höherem Raumgewicht der Mineralwolldämmung. Bei gesteigerten statischen Ansprüchen sind diese speziellen Paneel-Typen die richtige Wahl.

Produkteigenschaften

- Baustoffklasse A2-s1, d0 nach EN 14509 – nicht brennbar
- definierte Feuerwiderstandsklassen nach europäischer Norm
- FM Approval
- gute Luftschalldämmung
- Schallschutz für die Innenanwendung
- fünf verschiedene Oberflächenprofilierungen zur Auswahl
- mehrere Oberflächenbeschichtungen lieferbar, auch in lebensmittelgeeigneter Ausführung
- dampfdichte Deckschalen
- hohe Wärmedämmung
- passgenaue Fugengeometrie
- schnelle Montage



Dämmkern

Steinwolle, ein aus natürlichem Vulkanstein gewonnener Dämmstoff, ist wasserabweisend und nicht brennbar. Durch die stegerichtete Verarbeitung dieses Dämmmaterials werden hohe Riegel- und Stützweitenabstände erreicht. In der Basisausführung des ROMA Schnellbau Dämmpaneele Typ FP und FV ist der Mineralwolldämmkern mit einer hohen spezifischen Rohdichte von 100 kg/m³ ausgeführt. Damit ist er für den Einsatz in Gebäuden mit hohen Brandschutzanforderungen geeignet.

Einsatzbereiche

- Fassaden
- raumabschließende Bauteile
- Trennwände mit Brandschutzanforderungen
- Lüftungskanalverkleidungen
- Unterdecken
- Verkleidungen von Installations-schächten
- Schallschutzkabinen
- Schallschutzwände



Weitere Informationen zu unseren Produkten erhalten Sie auf unserer Homepage:
www.romakowski.com

Romakowski GmbH & Co. KG
Herdweg 31
86647 Buttenwiesen
Telefon +49 (0) 8274.999-0
Fax +49 (0) 8274.999-150
info@romakowski.com